

ダイジェスト版 | 詳細はWebで!

※4/4までの出発ツアーは2024年度の学年、4/5以降の出発ツアーは2025年度の学年が、ツアー参加対象の学年となります。

春&初夏

2025

3月~6月

対象: 年中~中3

教科書では
学べない!?

子どものための

体験学習



夢中になれる体験が盛りだくさん!



SAJスキースクール

大人気な春のスキースクールで公認ライセンス取得にチャレンジ!



白馬ゴールデンキッズキャンプ

長野県の白馬村でGWを過ごします。特別な自然体験がお子様を待っています!



STSハイパーおにごっこ

迫りくるハンターから逃げ切り、ミッションクリアを目指そう!



ウエスタン乗馬体験スクール

自分の力で馬をあやつれるように、楽しくレッスン! 馬とのふれあいもできるよ!

WEBにて
申込受付

申込開始日

1/10 10:00~
金

スクールツアーシップ

<https://sts.riso-plus1.co.jp/>

お問い合わせ

0120-50-3715

10:00~18:00(土・日・祝日除く)



新年長さん
新小学1年生
対象



進級&入学おめでとう割



対象ツアーはこのアイコンが目印!

おめでとう割

割引後の金額は、

赤字&黄色マーカーで記載しています。

→ 例: 00,000円

初めてでも安心!!

スクールツアーシップツアー参加の流れ

スクールツアーシップのツアーは毎シーズンたくさんのお子様にご参加いただいています。その人気の理由をツアー前から終了後の流れに沿ってご説明します。

※4/4までの出発ツアーは2024年度の学年、4/5以降の出発ツアーは2025年度の学年が、ツアー参加対象の学年となります。

ツアー前

1

まずはツアーを選ぼう

ウェブサイトでは、会員登録をさせていただくと気になるツアーの詳細を24時間いつでも確認・お申し込みができます。最新のツアー情報もメールマガジンでいち早く入手できます!

アレルギーや薬の服用、心配ごとを事前確認

ツアー申し込み時に、食物アレルギーの食品と症状や心配事などをご入力いただき、事前にツアー責任者が宿等に確認して、できるだけ対応させていただきます。また、ツアー中にお薬の服用がある場合は、事前にGoogleアンケートフォームにお薬の種類やタイミングをご記入いただき、出発日お薬をご提出いただけます。※ツアーによってはアレルギー対応が難しい場合があります。ご相談ください。



スクールツアーシップ

<https://sts.riso-plus1.co.jp/>

ツアー中

2

ツアー当日、体験施設に向けて出発!



みんなで仲良く

1人参加でも大丈夫!座席の並びも配慮します。友達や兄弟・姉妹はお近くの席に、1人参加の場合は、お子様が仲良くなれるよう1人参加同士をお近くの席にします。また、移動中はクイズ大会やゲーム、DVD鑑賞など、初めて会うお友達と仲良くなれるイベントをたくさん用意しています。

(ツアーの交通手段が貸切観光バス利用の場合、利用予定バス会社は東都観光バス、ヤサカ観光バス、宮園自動車、中央交通または安全性評価認定された貸切バス事業者と同等程度になります)

体験施設に到着! お友達と一緒に体験スタート!

挑戦!



体験前に内容の説明をしっかりとこない、理解を深めてから体験をスタートします。健康と安全最優先に指導員が全力でサポートいたします。

指導員によるサポートで楽しく体験できる!

体験のグループ分けは、同じ学年や年齢の近いお子様が構成。指導員は5~8名のお子様につき1名配置し、お子様達をサポートします。初参加やうまく出来ないお子様は指導員がきめ細やかに対応いたします。

1日目の体験終了~ ホテルで ゆっくり休もう



夜にはお楽しみイベントも!

生活面のサポートも指導員にお任せ

同性のお友達・兄弟・姉妹は同部屋になります。各部屋には担当指導員が付き、お風呂や就寝時などの生活面をサポートします。指導員は、常にお子様と行動を共にし、健康管理、安全管理を最優先に、大切なお子様をお預かりします。

ツアー後

3

全日程終了~解散場所に到着、おつかれさまでした!

ツアーの楽しい思い出が詰まった写真を専用サイトで購入いただけます。詳しくは、ツアー参加後にお送りする写真販売の案内メールをご覧ください。

※一部ツアーを除きます。

※写真は、原則引率したスタッフが撮影したものととなります。

オリジナル ツアーカードをGET!

参加したツアーごとに違うカードだから、集めて楽しめるよ!

会員証に スタンプをもらおう



お誕生日の月に 参加すると...?!

すてきなプレゼントがもらえるよ!



初めてでも安心!!

スキースクールのご紹介



SAJスキースクール ～公式ライセンスが取得できるスキースクール～

3日前 中学生OK
20日前のみ
3/25発は検定2回!
出発地が選べます(2のみ)

- 6泊7日 ①3/25(火)▶3/31(月) 3泊4日 ②3/26(水)▶3/29(土) ③4/1(火)▶4/4(金) ④5/3(土・祝)▶5/6(火・祝)
(申込締切日3/12) 検定2回コース (申込締切日3/12) (申込締切日3/12) (申込締切日4/23)
- 2泊3日 ⑤3/20(木・祝)▶3/22(土) ⑥4/1(火)▶4/3(木) ⑦4/4(金)▶4/6(日)
(申込締切日3/12) (申込締切日3/12) (申込締切日3/12)

旅行代金 6泊7日 小 210,100円 中 276,100円
3泊4日 小 108,900円 中 141,900円
2泊3日 小 87,450円 中 109,450円

対象・定員 小1～中3(男女)・各120名
開催地 長野県下高井郡山ノ内町志賀高原
交通手段 ①③⑤⑥⑦貸切観光バス利用(8:00新宿発)、
②貸切観光バス利用(8:00 新宿、東京、池袋、横浜発)、
④新幹線利用(8:00～9:00東京発)



オプションツアーご案内
3/25発SAJ(6泊)・3/26発SAJ(3泊)コース限定
半日プライベートレッスンコース

6泊コース	3泊コース
③3/27AMプライベートレッスン ③3/30AMプライベートレッスン	③3/27PMプライベートレッスン ③3/28AMプライベートレッスン
料金 各24,200円 (6泊・3泊コースの代金に追加になります)	半日プライベートレッスンは、3/12以降キャンセル料が100%かかります。
定員 各日程10名	



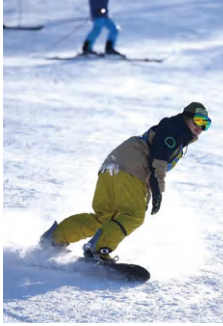
SAJ完全プライベートレッスンスキー&スノーボード ～SAJコーチから1対1でレッスンを受ける特別なコース～

20日前 年長OK 中学生OK
3/14、4/18、4/25は金曜日夕方発!

- 3泊4日 ①3/26(水)▶3/29(土) ②4/1(火)▶4/4(金) ③5/3(土・祝)▶5/6(火・祝) 2泊3日 ④3/14(金)▶3/16(日)
(申込締切日3/12) (申込締切日3/12) (申込締切日4/23) (申込締切日3/10) 夕方発
- 2泊3日 ⑤3/20(木・祝)▶3/22(土) ⑥4/1(火)▶4/3(木) ⑦4/4(金)▶4/6(日) ⑧4/18(金)▶4/20(日) ⑨4/25(金)▶4/27(日)
(申込締切日3/12) (申込締切日3/12) (申込締切日3/12) (申込締切日4/14) 夕方発 (申込締切日4/21) 夕方発

旅行代金 3泊4日 年・小 185,900円 中 218,900円
2泊3日 年・小 141,900円 中 163,900円

対象・定員 年長～中3(男女)・スキー各30名/スノーボード各20名
開催地 長野県下高井郡山ノ内町志賀高原
交通手段 ③新幹線利用(8:00～9:00東京発)、
④⑧⑨新幹線利用(17:30～18:30東京発)、
①②⑤⑥⑦貸切観光バス利用(8:00新宿発)



SAJスノーボードスクール ～スノーボードの上達を目指すツアー!～

3日前 中学生OK

- 6泊7日 ①3/25(火)▶3/31(月) 3泊4日 ②3/26(水)▶3/29(土)
(申込締切日3/12) 検定2回コース (申込締切日3/12)
- 3泊4日 ③4/1(火)▶4/4(金) 2泊3日 ④4/4(金)▶4/6(日)
(申込締切日3/12) (申込締切日3/31)

旅行代金 6泊7日 小 210,100円 中 276,100円
3泊4日 小 108,900円 中 141,900円
2泊3日 小 87,450円 中 109,450円

対象・定員 小1～中3(男女)・各40名
開催地 長野県下高井郡山ノ内町志賀高原
交通手段 貸切観光バス利用(8:00新宿発)



軽井沢エンジョイスキー ～軽井沢でスキーを楽しもう!～

20日前 年長OK 中学生OK

- 1泊2日 3/1(土)▶3/2(日)
(申込締切日2/24)

旅行代金 年・小 68,200円 中 79,200円

対象・定員 年長～中3(男女)・40名
開催地 長野県北佐久郡軽井沢町「軽井沢プリンスホテルスキー場」
交通手段 新幹線利用(7:30～8:30東京発)



3日前 20日前 各ツアーのキャンセル料は、規定により出発日の3日前または20日前からかかります。各ツアーに記載されているアイコンの3日前、20日前をご参照ください。

※写真はイメージです。※天候などの諸条件により、体験内容が変更になる場合があります。

ゴールデンウィークイチオシツアー!

こどもの日!白馬ゴールデンキッズキャンプ

3泊4日で白馬村のお祭り・山・湖・空の体験を楽しもう!

20
日前 中学生
OK

3泊4日 5/3(土・祝) ▶ 5/6(火・祝)
(申込締切日4/29)



ツアーのポイント

- ゴールデンウィークの4日間に白馬村で体験できることをたくさん詰め込みました。アクティブな体験とゆっくりできる体験があるので、無理なく楽しく過ごすことができます。
- 白馬村の湖「青木湖」で体験するボイジャーカヤックはGWツアー限定の体験です!流れもなく波も立ちにくいので、安全に湖探険を楽しむことができます。
- GWに実施される白馬村の伝統的なお祭り「塩の道祭り」で9kmのハイキングに挑戦します。9kmを歩ききった時の達成感は格別です!



旅行代金 小 89,100円 中 122,100円 **対象・定員** 小1~中3(男女)・40名
開催地 長野県北安曇郡白馬村 **交通手段** 特急列車利用(7:30~8:30新宿発)



北海道乗馬キャンプ

~北海道はでっかいどう! 大自然の中で乗馬体験!~

20
日前 中高生
OK

3泊4日 5/3(土・祝) ▶ 5/6(火・祝)
(申込締切日4/29)



旅行代金 小 286,000円 中高 319,000円
対象・定員 小1~中3、高校生[※](男女)・12名
※高校生は過去STSの乗馬ツアーに参加経験のある方
開催地 北海道虻田郡倶知安町
「ニセコカントリーファーム」
交通手段 航空機利用(8:30~9:30羽田発)

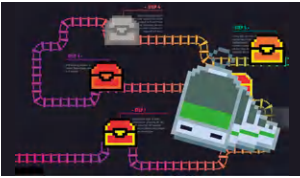


リアルなぞときゲーム[ゲームの世界から抜け出そう!]

~仲間と一緒に都内に隠されたお宝を見つけ出そう!~

3
日前

日帰り 5/3(土・祝)
(申込締切日4/24)



旅行代金 15,400円
対象・定員 小1~小6(男女)・40名
開催地 東京都内の会場(山手線沿線エリア)
交通手段 普通列車利用(8:00~9:00新宿発)



どうぶつ博士体験スクール

~どうぶつ大好きな子集まれ! 動物園貸切&お医者さん体験/おさんぽ体験で動物とふれあおう~

3
日前 年長
OK

日帰り 5/4(日・祝)
(申込締切日4/29)



旅行代金 25,300円 ▶ 22,770円
対象・定員 年長~小6(男女)・20名
開催地 茨城県稲敷郡阿見町
「ふれあい動物園ANIMA」
交通手段 普通列車利用(7:00~8:00東京発)



ネイリスト教室

~オリジナルネイルチップ作りに挑戦!~

3
日前

日帰り 5/5(月・祝)
(申込締切日5/1)



旅行代金 18,700円
対象・定員 小1~小6(男女)・午前/午後 各5名
開催地 東京都内の会場
(JR目白駅または池袋駅周辺)
午前9:00、午後13:30
交通手段 現地集合・現地解散



毎週の土日や祝日に体験学習の旅へ行こう!

ロボット作り教室【初級・中級・上級編】

～レベル別のロボット作り教室～

3日前 年長OK (初級のみ)

日帰り **初級** ①3/2日、②4/6日、③5/6(火・祝) **午前** **中級** ④3/2日、⑤4/29(火・祝)、⑥6/8日 **上級** ⑦5/6(火・祝)、⑧6/8日
(申込締切日2/25) (申込締切日4/1) (申込締切日5/1) (申込締切日2/25) (申込締切日4/24) (申込締切日6/3) (申込締切日5/1) (申込締切日6/3)

時間とロボットが選べる初級編(①②③)



1.3 ロボスマイ★
2 アクアスパイダー★
1.3 ビカロ★
2 とことこペンギン★

ロボットが選べる中級編(④⑤⑥)



4.6 フォロ★
5 スペースロボ7★
5 マッシュ★
6 テックドザー★

上級編(⑦⑧)



7 ロボックス★
8 サイボーグブラスター★
7 ボクサロイド★

旅行代金 初級 9,900円 中級 13,200円 上級 16,500円

対象・定員 初級 年長～小6(男女)・①②③午前・午後各30名、中級 小1～小6(男女)・④40名・⑤⑥各30名、
 上級 小1～小6(男女)・⑦ロボックス30名・ボクサロイド5名・⑧20名
*それぞれのロボットに推奨年齢がございます。詳細は各申込ページをご確認ください。

開催地 東京都内の会場 (JR目白駅または池袋駅周辺)

交通手段 初級 午前9:00、午後13:30現地集合・現地解散、中級 9:30現地集合・現地解散(④)、9:00現地集合・現地解散(⑤⑥)、
 上級 9:00現地集合・現地解散



©EK JAPAN CO.,LTD★

STSスキーアカデミー【初心者・初級者編】

～日帰りのスキースクールでレベルアップしよう!～

3日前 出発地が選べます

日帰り 3/2日、3/9日
(申込締切日2/25) (申込締切日3/4)



旅行代金 33,000円
対象・定員 小1～小6(男女)・各20名
開催地 埼玉県所沢市「狭山スキー場」
交通手段 普通列車利用(7:45～8:45池袋発) または9:50現地集合・現地解散

キッズニア東京お仕事体験ツアー

～楽しい職業体験が約100種類!～

3日前 年中OK 出発地が選べます

日帰り 3/2日
(申込締切日2/25)



旅行代金 14,300円
対象・定員 年中～小6(男女)・30名
開催地 東京都江東区「キッズニア東京」
交通手段 普通列車利用(7:00～8:00池袋発) または8:30現地集合・現地解散

春の1dayキャンプ【いちご狩り&立体迷路チャレンジ編】

～おいしいいちごをたくさん食べて、立体迷路に挑戦!～

3日前 年中OK

日帰り 3/9日
(申込締切日3/4)



旅行代金 22,000円
対象・定員 年中～小6(男女)・40名
開催地 千葉県野田市「フルーツランドきまかせ」清水公園」
交通手段 貸切観光バス利用(9:00新宿発)

ファール昆虫教室【ヘラクレスオオカブト編】

～ヘラクレスオオカブト(オス)をもらって飼育に挑戦!～

20日前 年長OK

日帰り 3/9日
(申込締切日2/28)



旅行代金 55,000円
対象・定員 年長～小6(男女)・10名
開催地 東京都内の会場 (JR目白駅または池袋駅周辺)
交通手段 9:30現地集合・現地解散

浅草忍者ミッション【江戸の街の大ドロボーを捕まえろ!】

～忍法を使って浅草の街で忍者ミッションをクリアしよう!～

20日前 年長OK

日帰り 3/16日
(申込締切日3/11)



旅行代金 16,500円
対象・定員 年長～小6(男女)・40名
開催地 東京都台東区浅草「合同会社曙月」
交通手段 10:00現地集合・現地解散

ヨット・セーリング体験スクール

～葉山の海で風をつかんで、大海原に出航しよう!～

3日前 中学生OK 出発地が選べます

日帰り 3/20(木・祝)
(申込締切日3/16)



旅行代金 小 34,100円 中 39,600円
対象・定員 小3～中3(男女)・7名
開催地 神奈川県三浦郡葉山町「葉山セーリングカレッジ」
交通手段 普通列車利用(7:00～8:00新宿発) または9:00現地集合・現地解散

3日前 20日前

各ツアーのキャンセル料は、規定により出発日の3日前または20日前からかかります。各ツアーに記載されているアイコンの3日前、20日前をご参照ください。

※写真はイメージです。※天候などの諸条件により、体験内容が変更になる場合があります。

一緒にツアーに行く先生!



山中先生

やまなか せんせい



勢理客先生

せりきゃく せんせい



朝満先生

あさうら せんせい

1人1頭 わんわんふれあいスクール

～1人1頭のおさんぽ体験! ワンちゃんとたくさんふれあおう～

20日前 年長OK

日帰り 3/20(木・祝)、5/25日
(申込締切日3/12)(申込締切日5/20)



旅行代金 20,900円
対象・定員 年長～小6(男女)・各10名
開催地 群馬県前橋市「世界の名犬牧場」
交通手段 特急列車・普通列車利用(8:00～9:00新宿発)

ウエスタン乗馬体験スクール【ヴィルトゥス編】

～広大な乗馬クラブで馬と心を通わせよう～

20日前 中高生OK

3泊4日 4/2(土)▶4/5(土)
(申込締切日3/12)



旅行代金 小 128,700円 中高 161,700円
対象・定員 小1～中3、高校生[※](男女)・20名
※高校生は過去STSの乗馬ツアーに参加経験のある方
開催地 静岡県御殿場市
「ヴィルトゥスライディングクラブ」
交通手段 普通列車利用(8:00～9:00新宿発)

集まれ!ちびっこイバライドツアー

～遊ぶ! 食べる! 作る! 1日イバライドで遊びつくそう!～

3日前 年長OK

日帰り 4/6日
(申込締切日4/1)



旅行代金 19,800円▶17,820円
対象・定員 年長～小3(男女)・20名
開催地 茨城県稲敷市「イバライド」
交通手段 普通列車利用(8:00～9:00東京発)

1day島旅【猿島探険&BBQ編】

～日帰りで島旅に行こう! 猿島探険&バーベキュー～

3日前

日帰り 4/6日
(申込締切日4/1)



旅行代金 20,900円
対象・定員 小1～小6(男女)・40名
開催地 神奈川県横須賀市「猿島」
交通手段 普通列車利用(7:00～8:00東京発)

かけっこ塾【2時間集中レッスン編】

～少人数で1人1人細かい部分まで指導します～

20日前

日帰り 4/6日、4/13日、4/20日
(申込締切日4/1)(申込締切日4/8)(申込締切日4/15)



旅行代金 23,650円
対象・定員 小1～小6(男女)・各5名
開催地 東京都内の会場
交通手段 ①～③のお好きな時間をお選び下さい。
①9:00～11:00(現地集合8:45/現地解散11:00)
②11:30～13:30(現地集合11:15/現地解散13:30)
③14:45～16:45(現地集合14:30/現地解散16:45)

プレミアムかけっこ合宿

～少人数の練習できめ細かい指導が受けられます～

20日前

1泊2日 4/26(土)▶4/27(日)
(申込締切日4/22)



旅行代金 57,200円
対象・定員 小1～小6(男女)・14名
開催地 静岡県駿東郡小山町
交通手段 普通列車利用(8:00～9:00新宿発)

獣医さん体験スクール【血液検査編】

～ワンちゃんの血液を薬品につけて、顕微鏡で検査をしよう～

20日前

出発地が選べます

1泊2日 4/12(土)▶4/13(日)
(申込締切日4/8)



旅行代金 53,900円
対象・定員 小1～小6(男女)・20名
開催地 愛知県岡崎市「わんわん動物園」
交通手段 新幹線・普通列車利用(8:00～9:00東京発または9:00～10:00新横浜発)

獣医さん体験スクール【外科手術編】

～人工皮膚を使って、切開や縫合を体験!～

20日前

出発地が選べます

1泊2日 6/7(土)▶6/8(日)
(申込締切日6/3)



旅行代金 53,900円
対象・定員 小1～小6(男女)・20名
開催地 愛知県岡崎市「わんわん動物園」
交通手段 新幹線・普通列車利用(8:00～9:00東京発または9:00～10:00新横浜発)

マイクラ・キャンプ体験ツアー

～人気ゲーム マインクラフトを現実世界で! 自分の世界を作り上げよう!～

20日前 年長OK

1泊2日 4/12(土)▶4/13(日)
(申込締切日4/8)



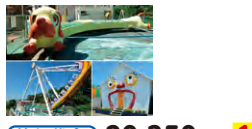
旅行代金 49,500円
対象・定員 年長～小6(男女)・20名
開催地 群馬県利根郡みなかみ町
交通手段 新幹線利用(7:30～8:30東京発)

春の1dayキャンプ【長さ日本一! わくわくスライダー&遊園地遊び編】

～長さ日本一! スライダー挑戦&遊園地のアトラクションで楽しく遊ぼう～

20日前 年長OK

日帰り 4/13日
(申込締切日4/8)



旅行代金 20,350円▶18,315円
対象・定員 年長～小6(男女)・40名
開催地 茨城県日立市「奥日立きららの里」
「かみねレジャーランド」
交通手段 特急列車利用(8:00～9:00東京発)



白石先生

しらいしせんせい



田中先生

たなかせんせい



永井先生

ながいせんせい

春の1dayキャンプ【たけのこ掘り&バギー&乗馬編】

～春にしかできない、山の幸探しにチャレンジ～

20日前 年長OK 中学生OK

日帰り 4/13日 (申込締切日4/9)



おめでとう割

旅行代金 年小 18,700円▶16,830円 中 24,200円
対象・定員 年長～中3(男女)・40名
開催地 茨城県小美玉市「ロッキー」
交通手段 特急列車利用(8:00～9:00東京発)

おとぎ話キャンプ【龍宮城編】

～流れるプール&お風呂&トランポリン&トリックアート～

3日前 年長OK

1泊2日 4/19日▶4/20日 (申込締切日4/15)



旅行代金 47,300円
対象・定員 年長～小6(男女)・15名
開催地 千葉県木更津市「龍宮城スパホテル三日月」
交通手段 普通列車利用(9:00～10:00東京発)

宇宙飛行士体験ツアー

～JAXA非公開エリア見学! &世界最大級のプラネタリウム&つくばエキスポセンターで遊ぼう!～

3日前 中学生OK

日帰り 4/20日 (申込締切日4/15)



旅行代金 小 17,600円 中 23,100円
対象・定員 小1～中3(男女)・40名
開催地 茨城県つくば市「JAXA筑波宇宙センター」「つくばエキスポセンター」
交通手段 普通列車利用(8:00～9:00東京発)

STSハイパーおにごっこ【絶体絶命?!無実を証明せよ!】

～今回の舞台は警察署!～

3日前

日帰り 4/20日 (申込締切日4/15)



旅行代金 24,200円
対象・定員 小1～小6(男女)・40名
開催地 東京都三鷹市「調布スタジオ」
交通手段 普通列車利用(8:00～9:00新宿発)

相模湖もりもりアスレチックキャンプ

～SASUKEキッズアドベンチャーを攻略しよう!～

3日前

1泊2日 4/26日▶4/27日 (申込締切日4/22)



おめでとう割

旅行代金 47,300円▶42,570円
対象・定員 小1～小6(男女)・40名
開催地 神奈川県相模原市「さがみ湖MORI MORI」
交通手段 普通列車利用(8:00～9:00新宿発)

春の1dayキャンプ【選んで遊ぼう!GWよくばり体験編】

～24通りから自分だけのツアーを作ろう～

20日前 年長OK 中学生OK

日帰り 4/27日 (申込締切日4/22)



おめでとう割

旅行代金 年小 19,800円▶17,820円 中 25,300円
対象・定員 年長～中学生(男女)・40名
開催地 茨城県小美玉市「ロッキー」
交通手段 特急列車利用(8:00～9:00東京発)

春の1dayキャンプ【ポケバイ&ゴーカート体験】

～サーキットでポケバイに挑戦～

3日前

日帰り 4/27日 (申込締切日4/22)



旅行代金 28,600円
対象・定員 小1～小6(男女)・10名
開催地 神奈川県足柄上郡「中井インターサーキット」
交通手段 普通列車利用(8:00～9:00新宿発)

ファール昆虫教室in二子玉川【昆虫研究編・ベーシックコース】

～専門家と二子玉川周辺で春の昆虫について研究しよう～

3日前 年長OK 中学生OK

日帰り 4/29日(火・祝) (申込締切日4/24)



旅行代金 年小 29,920円 中 35,420円
対象・定員 年長～中1(男女)・10名
開催地 東京都世田谷区二子玉川「プラスワン・ラボ二子玉川校」※トーマス体操スクール二子玉川校に併設
交通手段 9:15現地集合・現地解散

ファール昆虫教室in目白【昆虫研究編・ベーシックコース】

～専門家と目白駅周辺で春の昆虫について研究しよう～

3日前 年長OK 中学生OK

日帰り 5/11日 (申込締切日5/6)



旅行代金 年小 29,920円 中 35,420円
対象・定員 年長～中1(男女)・10名
開催地 東京都内の会場(JR目白駅周辺)
交通手段 9:15現地集合・現地解散

ファール昆虫教室【弟子限定ツアー】

～日頃の感謝をこめた弟子の皆様への特別ツアー・昆虫標本は2つ!～

3日前 中学生OK

日帰り 6/1日 (申込締切日5/27)



旅行代金 小 40,700円 中 46,200円
対象・定員 小1～中1(男女)・10名
開催地 埼玉県熊谷市周辺
交通手段 普通列車利用(8:30～9:30新宿発)

3日前 20日前 各ツアーのキャンセル料は、規定により出発日の3日前または20日前からかかります。各ツアーに記載されているアイコンの3日前、20日前をご参照ください。

※写真はイメージです。※天候などの諸条件により、体験内容が変更になる場合があります。



寺島先生

てらしませんせい



富樫先生

とがしせんせい



松原先生

まつばらせんせい

10名
限定

初めての自転車教室【午前・午後】

～勇気を出して挑戦しよう！自転車指導のプロから教わる楽しい自転車教室！～

3日前 年長OK

日帰り 5/11日
(申込締切日5/6)



旅行代金 16,500円
対象・定員 年長～小6(男女)・午前/午後 各10名
開催地 東京都内の会場(豊洲公園)
※会場が変更となる場合もございます
交通手段 午前9:00、午後13:00
現地集合・現地解散

母の日1dayキャンプ!

【カーネーション作り体験&いちご大福作り】

～カーネーションと春のスイーツを作ってお母さんにプレゼントしよう！～

3日前 年長OK

日帰り 5/11日
(申込締切日5/6)



おめでとう割



旅行代金 18,700円▶16,830円
対象・定員 年長～小6(男女)・20名
開催地 千葉県野田市「フルーツランドきまがせ」
交通手段 普通列車利用(7:30～8:30新宿発)

8名
限定

電車博士キャンプ【鉄道宿・ぽっぽや宿泊&東京・神奈川掘り鉄旅&地下鉄博物館編】

～鉄道好きにはたまらない鉄道宿「ぽっぽや」に宿泊！電車のしかけていっばいの宿で夢のようなお泊り体験～

20日前 中学生OK

1泊2日 5/17土▶5/18日
(申込締切日5/13)



旅行代金 小 51,700円 中 62,700円
対象・定員 小1～中3(男子のみ)・8名
開催地 山梨県都留市「ぽっぽや」
交通手段 特急列車・普通列車利用
(8:00～9:00新宿発)

初夏の1dayキャンプ【フィールドアスレチック&ニジマス釣り&謎解き立体迷路編】

～1日中元気がいっぱい遊びつくそう！～

3日前

日帰り 5/18日
(申込締切日5/13)



おめでとう割



旅行代金 20,350円▶18,315円
対象・定員 小1～小6(男女)・40名
開催地 千葉県野田市「清水公園」
交通手段 貸切観光バス利用(8:00新宿発)

初夏の1dayキャンプ

【八天堂くりむパン作り&宝石探し&動物ふれあい編】

～年中さん・年長さん・低学年に大人気の体験が盛りだくさん！～

3日前 年中OK

日帰り 5/18日
(申込締切日5/13)



おめでとう割

旅行代金 19,800円▶17,820円
対象・定員 年中～小6(男女)・20名
開催地 千葉県木更津市「八天堂さくらづ本店」
千葉県袖ヶ浦市「東京ドイツ村」
交通手段 普通列車利用(7:00～8:00東京発)

江の島船釣り&ルアー作り教室

～大海原に貸切船で出発！目指せ、船釣り名人！～

20日前 中学生OK

出発地が
選べます

日帰り 5/18日
(申込締切日5/13)



旅行代金 小 29,700円 中 30,800円
対象・定員 小1～中3(男女)・20名
開催地 神奈川県藤沢市「江の島」
交通手段 普通列車利用(7:30～8:30新宿発)
または9:30現地集合・現地解散

カンドゥー幕張お仕事体験ツアー

～色々なお仕事体験に挑戦！お給料をもらって、お土産を買ってみよう！～

3日前 年長OK

出発地が
選べます

日帰り 5/25日
(申込締切日5/20)



おめでとう割

旅行代金 14,300円▶12,870円
対象・定員 年長～小6(男女)・30名
開催地 千葉県千葉市「カンドゥー幕張」
交通手段 普通列車利用(7:00～8:00東京発)
または8:30現地集合・現地解散

お米づくり体験スクール【田植え編】

～お米作りのお仕事体験・田んぼに入って苗を植えよう！川遊びや魚のつかみ取りも！～

3日前 中学生OK

日帰り 5/25日
(申込締切日5/20)



旅行代金 小 22,000円 中 26,400円
対象・定員 小1～中3(男女)・40名
開催地 栃木県足利市「名草ふるさと交流館」
交通手段 貸切観光バス利用(8:00新宿発)

STSゴルフキャンプ【全米女子アマチャンピオンを育てたコーチに教わろう！】

～ティーチングプロに教わるゴルフレッスンキャンプ～

20日前 中学生OK

1泊2日 5/24土▶5/25日
(申込締切日5/20)



旅行代金 小 88,000円 中 93,500円
対象・定員 小1～中3(男女)・20名
開催地 静岡県田方郡函南町「かなみスプリングスカントリークラブ」
交通手段 普通列車利用(7:30～8:30東京発)

キッズゴルフの聖地!

北谷津ゴルフガーデンアカデミー

～数々のツアープロを生み出した聖地に行こう～

20日前

日帰り 6/29日
(申込締切日6/24)



旅行代金 44,000円
対象・定員 小1～小6(男女)・20名
開催地 千葉県千葉市「北谷津ゴルフガーデン」
交通手段 普通列車利用(7:30～8:30新宿発)

初めての参加や、一人での参加もサポートします!

6名限定 **パイロット体験&ヘリコプター遊覧ツアー** **20**日前

～パイロットのお仕事を体験&見学しよう!～

日帰り **5/25**日 (申込締切日5/20)




旅行代金 73,700円
対象・定員 小1～小6(男女)・6名
開催地 東京都品川区「Skyart JAPAN」
交通手段 普通列車利用(8:30～9:30東京発)

全コースの制覇に挑戦!最強アスレチックツアー **3**日前

～テレビでもとりあげられる、アスレチックに挑戦しにいこう～

日帰り **5/25**日 (申込締切日5/20)




旅行代金 25,300円
対象・定員 小1～小6(男女)・20名
開催地 東京都西多摩郡奥多摩町「アメリカキャンプ村」
交通手段 貸切観光バス利用(8:00新宿発)

巨大ピラミッド迷路&トレジャーハンターキャンプ **20**日前 **年長OK** **中学生OK**

～探検家になりきろう! 巨大なピラミッド迷路や宝石・鉱石ハンティングに挑戦!～

1泊2日 **5/31**±**6/1**日 (申込締切日5/27)




旅行代金 年・小 49,500円 中 60,500円
対象・定員 年長～中3(男女)・40名
開催地 岐阜県中津川市「ストーンミュージアム博石館」
交通手段 新幹線利用(7:30～8:30東京発)

10名限定 **プレミアム水泳合宿[クロールor平泳ぎマスターコース]** **20**日前

～体育指導専門のコーチから教わる水泳合宿～

1泊2日 **5/31**±**6/1**日 (申込締切日5/26)




旅行代金 89,650円
対象・定員 小1～小6(男女)・10名
開催地 千葉県長生郡「リソルの森」
交通手段 普通列車利用(8:30～9:30東京発)

日本最長級・巨大竹アスレチック&リアル謎解き体験ツアー **3**日前

～日本最長級! 全長346mのコースを遊びつくそう! 七不思議謎解きゲームも!～

日帰り **6/1**日 (申込締切日5/27)




旅行代金 20,900円
対象・定員 小1～小6(男女)・40名
開催地 茨城県鹿嶋市「森のおそびば」
交通手段 貸切観光バス利用(8:00新宿発)

選べるティディベア作り体験スクール **3**日前 **中学生OK**

～ティディベアかプードルから選べるよ～

日帰り **6/1**日 (申込締切日5/27)




旅行代金 小 19,800円 中 25,300円
対象・定員 小1～中3(男女)・15名
開催地 東京都内の会場「JR目白駅または池袋駅周辺」
交通手段 9:00現地集合・現地解散

初夏の1dayキャンプ[潮干狩り&温泉テーマパーク編] **3**日前 **年長OK**

～潮干狩りと巨大な温泉テーマパークを楽しもう!～

日帰り **6/8**日 (申込締切日6/3)

おめでとう割




旅行代金 20,900円▶18,810円
対象・定員 年長～小6(男女)・30名
開催地 千葉県木更津市「金田みたて海岸」
交通手段 普通列車利用(7:30～8:30東京発)

茶摘み体験スクール[茶摘み&茶道体験&お抹茶体験] **3**日前 **年長OK**

～茶摘みや茶道にチャレンジ!～

日帰り **6/8**日 (申込締切日6/3)

おめでとう割




旅行代金 17,600円▶15,840円
対象・定員 年長～小6(男女)・40名
開催地 埼玉県狹山市「宮野園」
交通手段 普通列車利用(8:00～9:00池袋発)

お医者さん体験スクール[午前・午後] **3**日前 **中学生OK** (午後のみ)

～現役のお医者さんから教わる職業体験～

日帰り **6/8**日 (申込締切日6/3)




旅行代金 小 19,800円 中 25,300円
対象・定員 午前 小1～小3(男女)、午後 小4～中3(男女)・各15名
開催地 神奈川県川崎市「ミューザ川崎こどもクリニック」
交通手段 午前9:00、午後13:30現地集合・現地解散

春のスペシャル犬キャンプ **20**日前 **年長OK**

～ワンちゃんと楽しく過ごして、素敵な思い出を作ろう!～

1泊2日 **6/14**±**6/15**日 (申込締切日6/10)

おめでとう割




旅行代金 46,200円▶41,580円
対象・定員 年長～小6(男女)・20名
開催地 群馬県前橋市「世界の名犬牧場」
交通手段 特急列車・普通列車利用(8:00～9:00新宿発)



ウェブコンテンツ

先生
だより



インスタ
グラム



フェイス
ブック



初夏の1dayキャンプ 【さくらんぼ狩り&ウォーターアスレチック編】 ～おいしいさくらんぼをたくさん食べて、たくさん身体を動かそう!～

3日前 年長OK

日帰り 6/15日 (申込締切日6/10)



おめでとう割

旅行代金 21,450円▶19,305円
対象・定員 年長～小6(男女)・40名
開催地 山梨県山梨市「丸山フルーツ農園」
交通手段 貸切観光バス利用(8:00新宿発)

ピタゴラ作家YouTuberと作る! ピタゴラ装置作り教室 ～ピタゴラ装置作りにチャレンジ! ピタゴラ作家の先生に教えてもらおう!～

3日前 年長OK

日帰り 6/15日 (申込締切日6/10)



おめでとう割

旅行代金 14,300円▶12,870円
対象・定員 年長～小6(男女)・40名
開催地 東京都内の会場
交通手段 (JR)目白駅または池袋駅周辺
9:00現地集合・現地解散

父の日 親子deペイントボール ～お父さんと協力して優勝をめざそう～

3日前 中学生OK

日帰り 6/15日 (申込締切日6/10)



旅行代金 [親子参加]
小 52,800円
中 58,300円 (追加1名)
小 26,400円
中 29,150円
対象・定員 小1～中3(男女)・20組(40名)
開催地 栃木県芳賀郡益子町「益子エアベース」
交通手段 貸切観光バス利用(8:00新宿発)

日光きぬ川龍宮城"おぷーろ"&ライン下りツアー ～日光きぬ川にあるホテル三日月の、プールのようなお風呂のような"おぷーろ"で遊ぼう～

20日前 年長OK

1泊2日 6/21土▶6/22日 (申込締切日6/17)



おめでとう割

旅行代金 49,500円▶44,550円
対象・定員 年長～小6(男女)・25名
開催地 栃木県日光市「日光きぬ川ホテル三日月」
交通手段 特急列車・普通列車利用
(9:00～10:00新宿発)

中学受験理科を楽しく学ぼう!【天体編】 ～オリジナルの星座傘作り&プラネタリウム～

3日前 中学生OK

日帰り 6/22日 (申込締切日6/17)



旅行代金 小 19,800円 中 25,300円
対象・定員 小1～中3(男女)・40名
開催地 東京都内の会場
(JR)目白駅または池袋駅周辺
東京都板橋区「板橋区立教育科学館」
交通手段 9:30現地集合・現地解散

新感覚おにごっこスポーツ! パルクールおにごっこ「オニバト」体験ツアー ～障害物が配置されたステージを縦横無尽に駆け巡ろう! パルクール技術を教わって、おにごっこバトルにチャレンジ!～

20日前

日帰り 6/22日 (申込締切日6/17)



おめでとう割

旅行代金 17,600円
対象・定員 小1～小6(男女)・15名
開催地 東京都大田区「パルクールおにごっこオニバト」
東京都内の会場 (JR)目白駅または池袋駅周辺
交通手段 普通列車利用(7:30～8:30新宿発)
※解散時のみ現地解散あり

「サメの種類日本一」茨城大洗水族館 バックヤード探検ツアー ～サメの種類日本一の大洗水族館でバックヤード探検! かわいい海の生き物たちもたくさんいるよ!～

3日前 年長OK

日帰り 6/22日 (申込締切日6/17)



旅行代金 23,100円▶20,790円
対象・定員 年長～小6(男女)・40名
開催地 茨城県東茨城郡大洗町「大洗水族館」
交通手段 貸切観光バス利用(8:00新宿発)

夢のタカラジェンヌ体験レッスン ～憧れのタカラジェンヌ、宝塚の世界を体験してみよう!～

3日前 年長OK

日帰り 6/22日 (申込締切日6/17)



おめでとう割

初演 唐代(はつね・まよ)先生
旅行代金 17,600円
対象・定員 年長～小6(男女)・30名
開催地 ダンス&フィットネススタジオ
「HatsuNe」池袋
交通手段 11:30現地集合・現地解散

女の子限定 プリンセス体験ツアー ～キレイなドレスやティアラを選んで、プリンセスに変身!～

3日前

日帰り 6/29日 (申込締切日6/24)

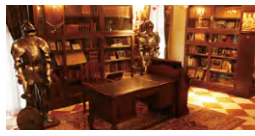


旅行代金 24,200円▶21,780円
対象・定員 小1～小6(女子)・20名
開催地 群馬県沼田市「ロックハート城」
交通手段 貸切観光バス利用(8:00新宿発)

ロックハート城に潜入!謎解き探検ツアー ～ロックハート城を巡って謎を解き明かせ!～

3日前

日帰り 6/29日 (申込締切日6/24)



おめでとう割

旅行代金 25,300円▶22,770円
対象・定員 小1～小6(男女)・20名
開催地 群馬県沼田市「ロックハート城」
交通手段 貸切観光バス利用(8:00新宿発)

オーダーメイドツアーをご希望の方はこちら!



12名限定 ウェスタン乗馬体験スクール【ロッキー編】
～少人数でじっくりレッスン～

20日前 中高生OK

1泊2日 6/28(土)▶6/29(日)
(申込締切日6/24)

旅行代金 小 59,400円 中高 70,400円
対象・定員 小1～中3、高校生※(男女)・12名
※高校生は過去STSの乗馬ツアーに参加経験のある方
茨城県小美玉市「ロッキー」
開催地
交通手段 特急列車利用(8:00～9:00東京発)

昆虫博士キャンプ【ゲンジ・ヘイケホテル&昆虫標本】
～この季節ならではのホテルについて観察&研究をしよう～

3日前

1泊2日 6/28(土)▶6/29(日)
(申込締切日6/24)

旅行代金 69,850円
対象・定員 小1～小6(男女)・20名
開催地 群馬県前橋市周辺
交通手段 貸切観光バス利用(8:30新宿発)

マイクラ・プログラミング教室【級習得編】
～大人気ゲームの世界を通じて、プログラミングにチャレンジ!～

3日前 中学生OK

日帰り 6/29(日)
(申込締切日6/24)

旅行代金 小 18,700円 中 24,200円
対象・定員 小1～中3(男女)・20名
開催地 東京都内の会場
(JR目白駅または池袋駅周辺)
交通手段 9:30現地集合・現地解散

目指せ鉄道王!鉄道なぞとき選手権&
ロマンスカーミュージアム見学ツアー
～鉄道に関する謎を解き、目的地を目指せ!優勝チームには鉄道関連のプレゼントもあるよ～

3日前 中学生OK

日帰り 6/29(日)
(申込締切日6/24)

旅行代金 小 15,400円 中 20,900円
対象・定員 小1～中3(男女)・40名
開催地 東京都・神奈川県周辺
交通手段 普通列車利用(7:30～8:30新宿発)

①サッカー強化合宿
②Enjoy サッカーキャンプ

3日前 1年長OK 2年中OK

2泊3日 ①3/26(水)▶3/28(金) 1泊2日 ②3/30(日)▶3/31(月)
(申込締切日3/22)

旅行代金 ①スクール会員60,500円 ②スクール会員45,100円
①一般(非会員)63,800円 ②一般(非会員)47,300円

対象 ①年長～小6(男女)、②年中～小6(男女)
※トーマスサッカー体操の生徒は①年中から②年少からご参加いただけます。

開催地 千葉県安房郡鋸南町「サンセットブリーズ保田」
交通手段 貸切観光バス利用

春だ!! サッカーしよう!!
TOMAS サッカースペシャルキャンプ

20日前

3泊4日 ①4/2(水)▶4/5(土) 2泊3日 ②4/2(水)▶4/4(金)
(申込締切日3/29)

旅行代金 ①スクール会員89,100円 ①一般(非会員)93,500円
②スクール会員72,600円 ②一般(非会員)75,900円

対象 小1～小6(男女)
開催地 福島県双葉郡「j-village」 交通手段 新幹線利用

春のいちご狩り&体操キャンプ

3日前 年中OK

2泊3日 3/27(土)▶3/29(日)
(申込締切日3/23)

旅行代金 スクール会員60,500円 一般(非会員)62,700円
対象 年中～小6(男女)
※トーマス体操・サッカーの生徒は年少からご参加いただけます。

開催地 自然の家(栃木県栃木市)
交通手段 貸切観光バス利用

トランポリン&体操スプリングキャンプ

3日前 年中OK

2泊3日 4/2(水)▶4/4(金)
(申込締切日3/29)

旅行代金 スクール会員59,400円 一般(非会員)61,600円
対象 年中～小6(男女)
※トーマス体操・サッカーの生徒は年少からご参加いただけます。

開催地 YMCA東山荘(静岡県御殿場市)
交通手段 貸切観光バス利用

サッカー短期教室 / 体操短期教室
お申し込み方法

それぞれ以下のQRコードからウェブサイト
にアクセスしていただき、専用フォームに必
要事項を記入してお申し込みください。

※スクールツアーシップの旅行商品ではありません。
※当日不参加はキャンセル料(50%)がかかります。

サッカー短期教室

体操短期教室

1DAYサッカー短期教室 年少OK
「蹴るを学ぶ」を指導コンセプトとして、基礎からみっちり指導

日帰り 3/16(日)、4/20(日)、5/6(火・祝)、
5/25(日)、6/22(日)

●ドリブル編
●シュート編 etc
実施校 神宮外苑校
スクール会員 各4,400円
一般(非会員) 各4,950円

1DAY体操短期教室 年少OK
鉄棒編、なわとび編、側転編、バク転編、フライングマット

日帰り 3/31(日)、5/3(土・祝)、5/4(日・祝)

実施校 神宮外苑校、自由が丘校、成城学園校、広尾校

グループレッスン参加費 スクール会員 各4,400円 一般(非会員) 各4,950円

フライングマット参加費 スクール会員 各15,400円 一般(非会員) 各16,500円

スクールツアーシップ

3つの特徴

体験型教育プログラムを通してお子様の情操教育をサポート

本物へのこだわり

STSでは実際に触れて楽しむ「本物の体験」にこだわります。お子様自身が目で見て、手に触れて、体で感じる事で、机の上では経験できない本物の体験をご提供します。子どもたちを夢中にさせるメソッドがここにあります。



役者体験ツアー(平川雄一朗監督)



獣医さん体験スクール

経験豊富な指導員

出発から解散まで子どものツアーの“引率のプロ”が同行し、お子様一人ひとりの興味・関心に合わせたさまざまな言葉がけをしながら、楽しく体験できるようサポートします。健康・安全を最優先に考えます。



工作教室



佐渡島

「プラスワン」が見つかる多彩な分野

スポーツ、自然探検、職業体験、動物とのふれあい、ロボット…多彩な分野からお子様の「プラスワン」を見つけることができます。夢中になれることが見つかる、将来の可能性が大きく広がります。



プレミアムかけっこ合宿



乗馬体験スクール

ご旅行条件書【要約】 (お申し込みいただく前に、ホームページで各ツアーの内容とご旅行条件書をご確認ください。)

○募集型企画旅行契約

この旅行は、株式会社プラスワン教育 スクールツアーシップ(以下「当社」という)が企画・実施する旅行であり、この旅行に参加されるお客様は、当社と募集型企画旅行契約(以下「旅行契約」という)を締結することになります。旅行契約の内容・条件は、募集広告(パンフレット等)の各コース毎に記載されている条件のほか、下記条件、確定書面(最終旅行日程表)及び募集型企画旅行契約によりします。

○旅行のお申し込み及び契約成立時期、お申し込み条件

- 1) 当社所定の旅行申込書に所定の事項を記入の上お申し込みください。
- 2) 20歳未満の方の単独でのお申し込みは、親権者の同意が必要です。
- 3) 旅行契約は、当社が締結を承諾し、旅行代金を受領したとき成立するものとします。
- 4) 当社は契約成立後旅行日程、旅行サービスの内容、その他の旅行条件及び当社の責任に関する事項を記載した書面をお渡します。

○旅行代金のお支払い

お取引条件説明書面の記載項目を電磁的方法で交付することを承諾いただける場合、お申し込み画面に必要事項を記載のうえお申し込みください。クレジットカードでお支払いいただいた場合、別途お送りする契約成立メールの到達をもって、旅行契約が成立するものとします。

○取消料

旅行契約成立後、お客様の都合で契約を解除されるときは、次の金額を取消料として申し受けます。

- (1) 通常ツアー(新幹線、特急列車、船舶及び航空機を使用するツアー・または、20日前からキャンセル料がかかる旨を明記したツアー)

取消日	取消料
1) 21日目にあたる日以前の解除	無料
2) 20日目にあたる日から8日前までの解除	旅行代金の20%
3) 7日目にあたる日から2日前までの解除	旅行代金の30%
4) 旅行開始日の前日の解除	旅行代金の40%
5) 当日の解除	旅行代金の50%
6) 旅行開始後の解除または無連絡不参加	旅行代金の100%

- (2) 特別ツアー(通常ツアー以外のもの、または3日前からキャンセル料がかかる旨を明記したツアー)

取消日	取消料
1) 4日目にあたる日以前の解除	無料
2) 旅行開始日の3日前の解除	旅行代金の10%
3) 旅行開始日の2日前の解除	旅行代金の20%
4) 旅行開始日の前日の解除	旅行代金の30%
5) 当日の解除	旅行代金の50%
6) 旅行開始後の解除または無連絡不参加	旅行代金の100%

○旅行代金に含まれるもの

旅行代金には、各コース毎に明示した運送機関の運賃・料金、宿泊費、食事代、講習代、イベント代、消費税等諸税が含まれます。これらの諸費用はお客様の都合により一部利用されない場合でも払い戻しいたしません。また、行程に含まれない交通費、飲食費、及び個人的性質の諸費用は旅行代金に含まれません。

○特別補償

当社は、当社または手配を代行させた者の故意または過失の有無にかかわらず、お客様が募集型企画旅行参加中に急激かつ偶然な外来の事故により、その身体、生命または手荷物上に被った一定の損害について、補償金または見舞金を募集型企画旅行による特別補償制度に基づき支払います。

- ・ 死亡補償金: 1,500万円
- ・ 入院見舞金: 2~20万円
- ・ 通院見舞金: 1~5万円
- ・ 携行品損害補償金: お客様1名につき~15万円 (ただし、補償対象品1個当たり10万円を限度とします。)

○旅行条件・旅行代金の基準

この旅行条件は、2025年1月10日(金)を基準としています。また、旅行代金は2025年1月10日(金)現在の有効な運賃・規則を基準として算出しています。

ご予約からご参加までの流れ

1

まずは、
ウェブサイトでご予約・お支払い

ご予約の際には、ホームページのツアー詳細ページに表示されている各ツアーの内容とご旅行条件書に同意のうえ、所定の事項を入力してください。



<https://sts.riso-plus1.co.jp/>

2

「しおり」をメールで
お送りします

ツアー出発日の2週間前頃に、集合場所地図・スケジュール・持ち物等を記載した「しおり」をメールでお送りします。しおりをご覧くださいましてご準備をお願いします。

3

ツアー当日、
集合場所へ
ご集合ください

集合時間に集合場所までお子様をお連れください。また、解散時も解散時間にお迎えをお願いいたします。

旅行企画・実施
株式会社プラスワン教育
スクールツアーシップ

観光庁長官登録旅行業第2046号
一般社団法人日本旅行業協会正会員
東京都豊島区高田3-32-1 大東ビル5F

災害時のご連絡について

スクールツアーシップでは、大規模な災害時には、各携帯電話で安否確認ができる「災害用伝言板」を利用いたします。(災害用伝言板サービスは、災害時に各携帯のネット接続メニューのトップに表示されます。)震度6弱以上の地震など、大きな災害が発生した時には、各ツアーの引率責任者の携帯電話番号で状況を登録致しますのでご確認ください。お電話でのお問い合わせは、電話回線の混雑が予想されますので、ご注意ください。

個人情報の取り扱いについて

ツアーお申し込みの際にご記入いただくお客様の個人情報については、お客様とのご連絡、ツアーにおける運送・宿泊機関などの提供するサービス受領のための手続きに必要な範囲内で利用させていただきます。また、当社および当社グループ企業のサービス・商品の案内に利用させていただくことがあります。詳しくは当社グループ個人情報保護方針をご覧ください。

*ツアー中に撮影した写真は当社発行の通信誌・チラシ・Webサイトに使用させていただく場合がございます。

https://www.riso-kyoikugroup.com/privacy_policy/

2025年1月10日発行
発行所: (株)プラスワン教育 / STS事業部